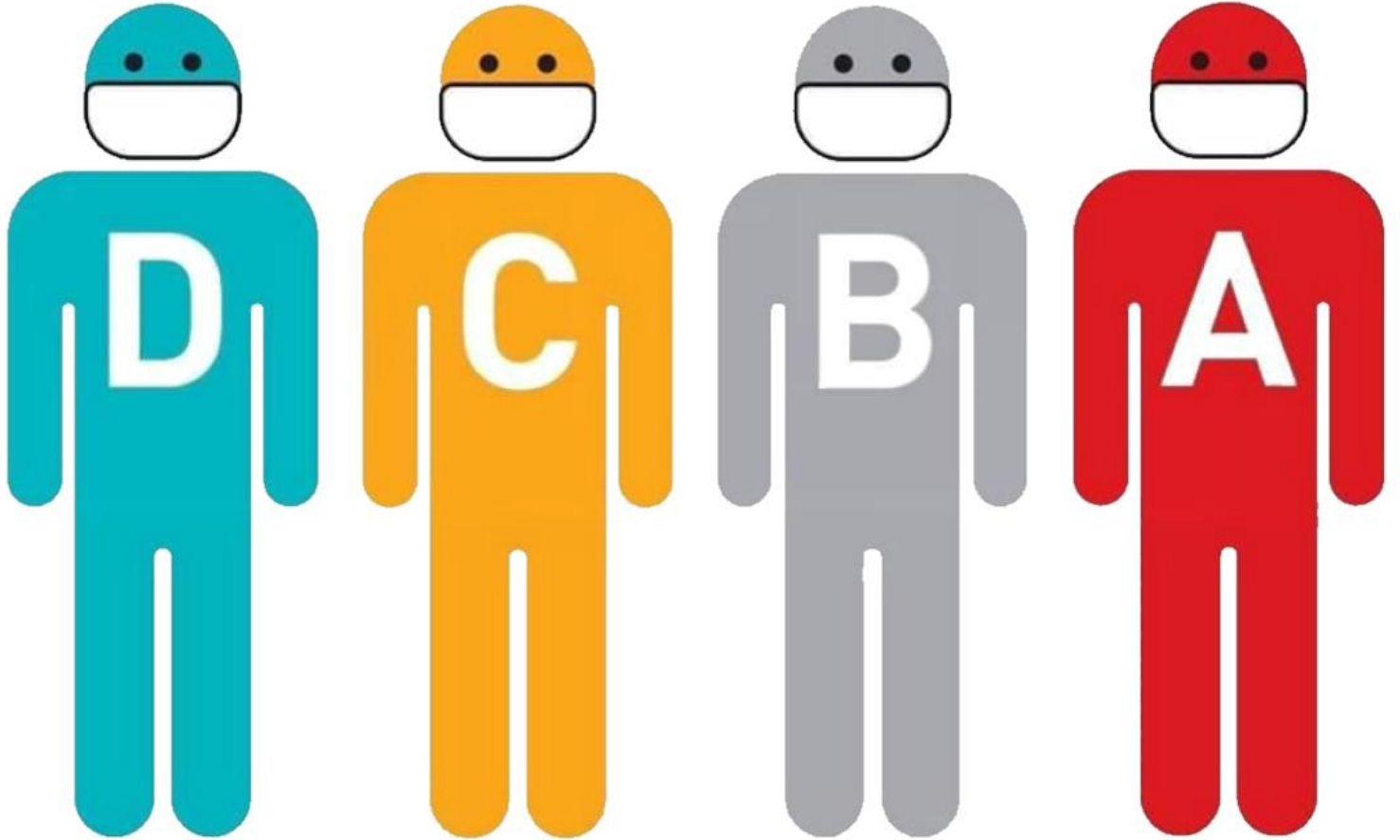


الناس في المجتمع أربع مجموعات

A و B و C و D

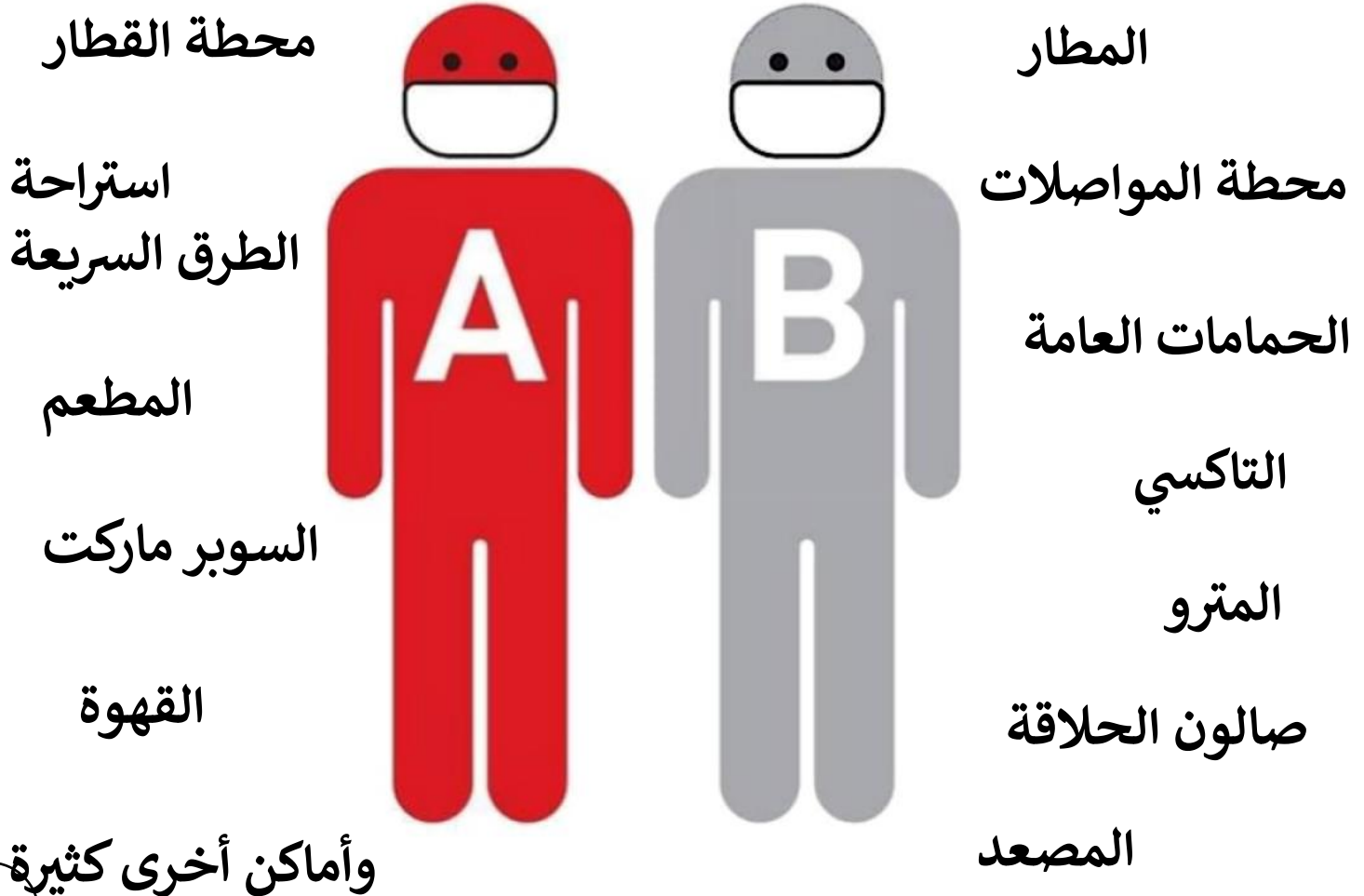




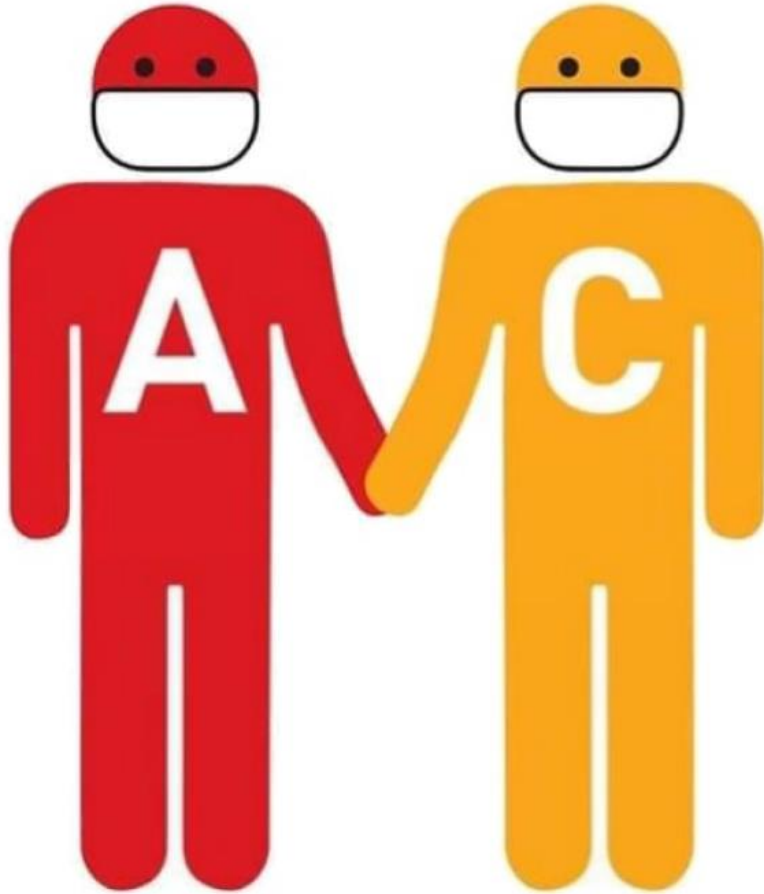
A: أول حاملي العدوى كان من السهل اكتشافهم، وأغلبهم تماثل للشفاء



يخرج A لكي يقابل C، ويمر في طريقه على
شخص غريب (B) في الأماكن العامة.
A و B لا يعرفان بعضهما البعض



يصل A ويتعامل مع C مهما كان عدد C يمكننا الوصول إليهم



أفراد العائلة

الأصدقاء

الزملاء

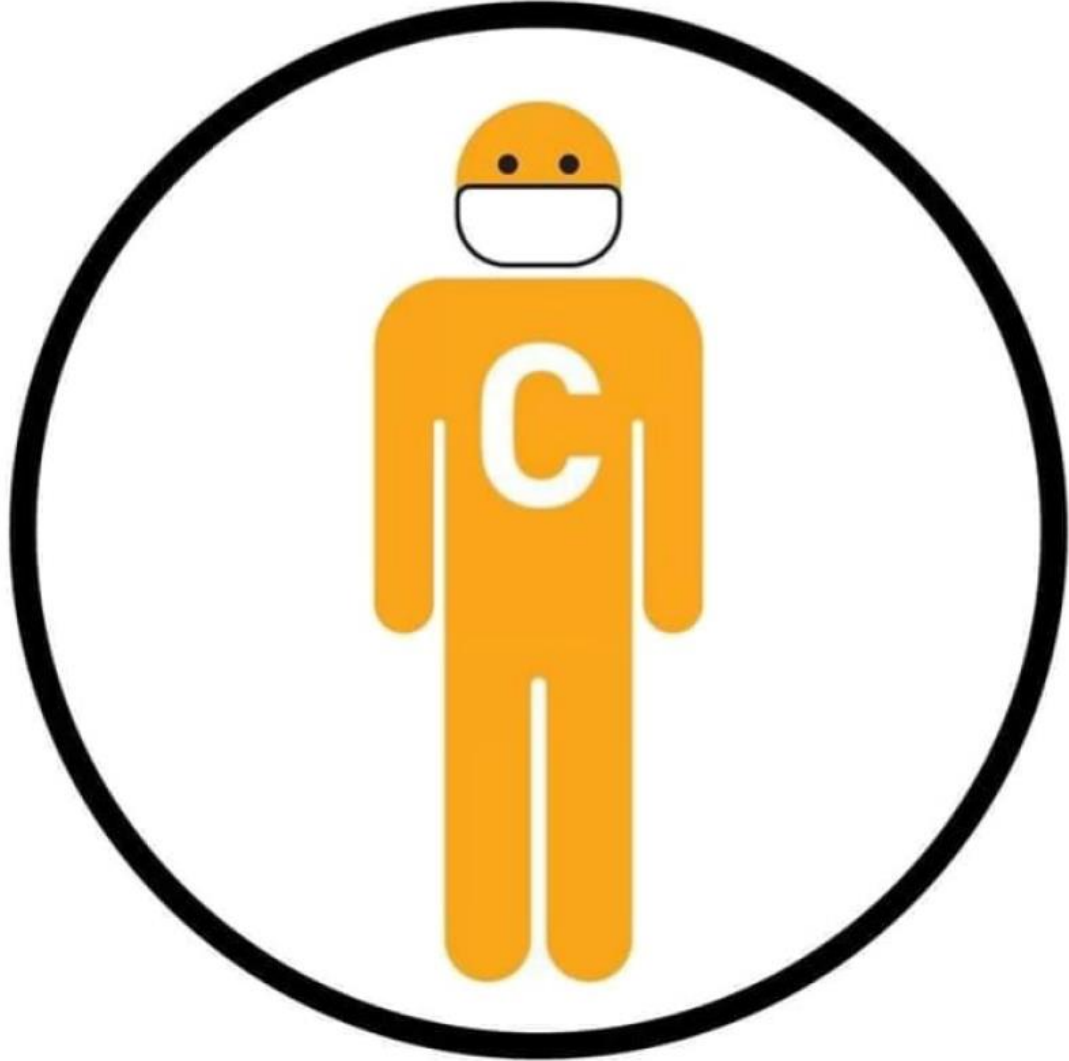
الجيران

البائع

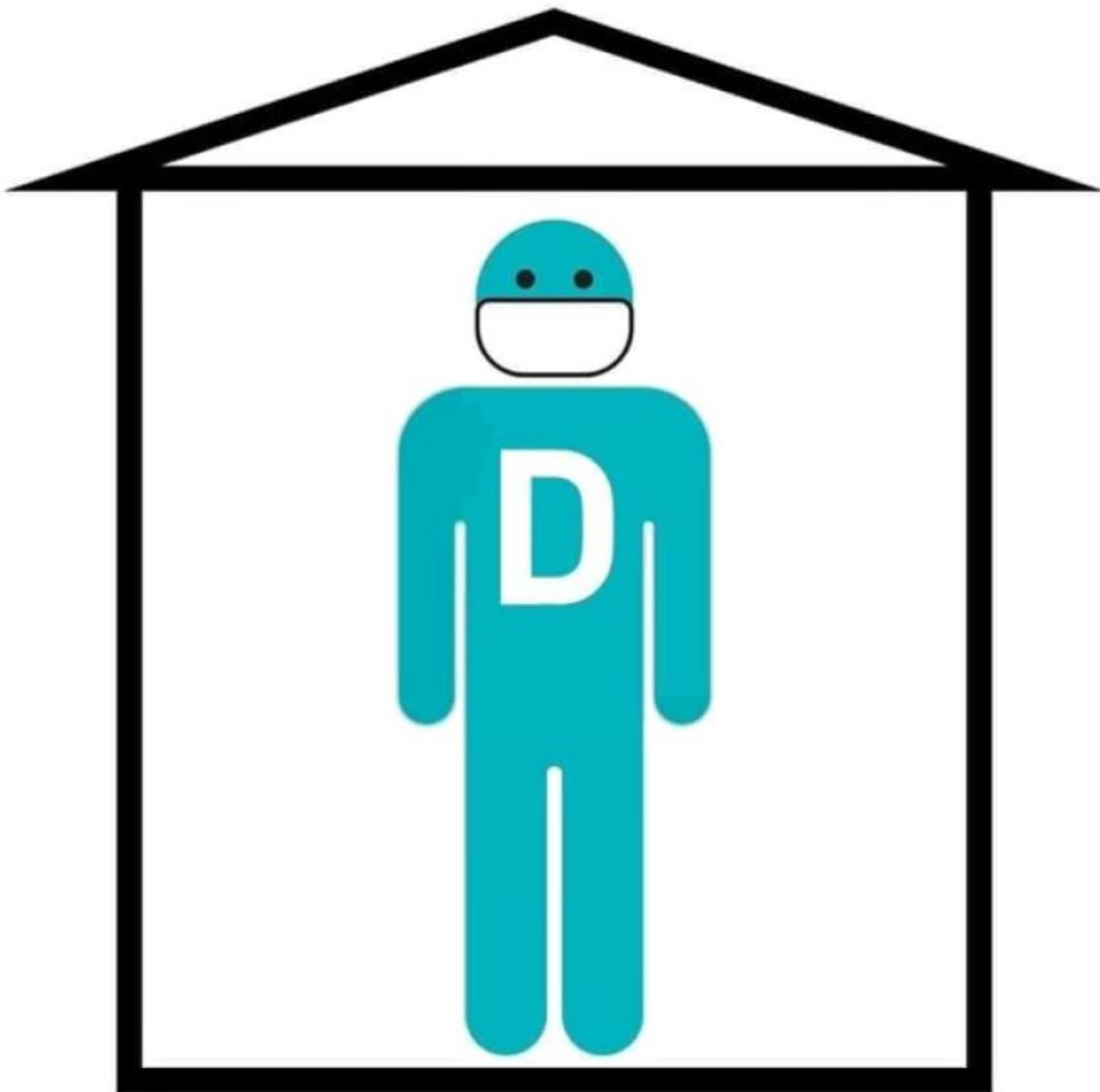
عامل التوصيل للمنازل

وغيرهم

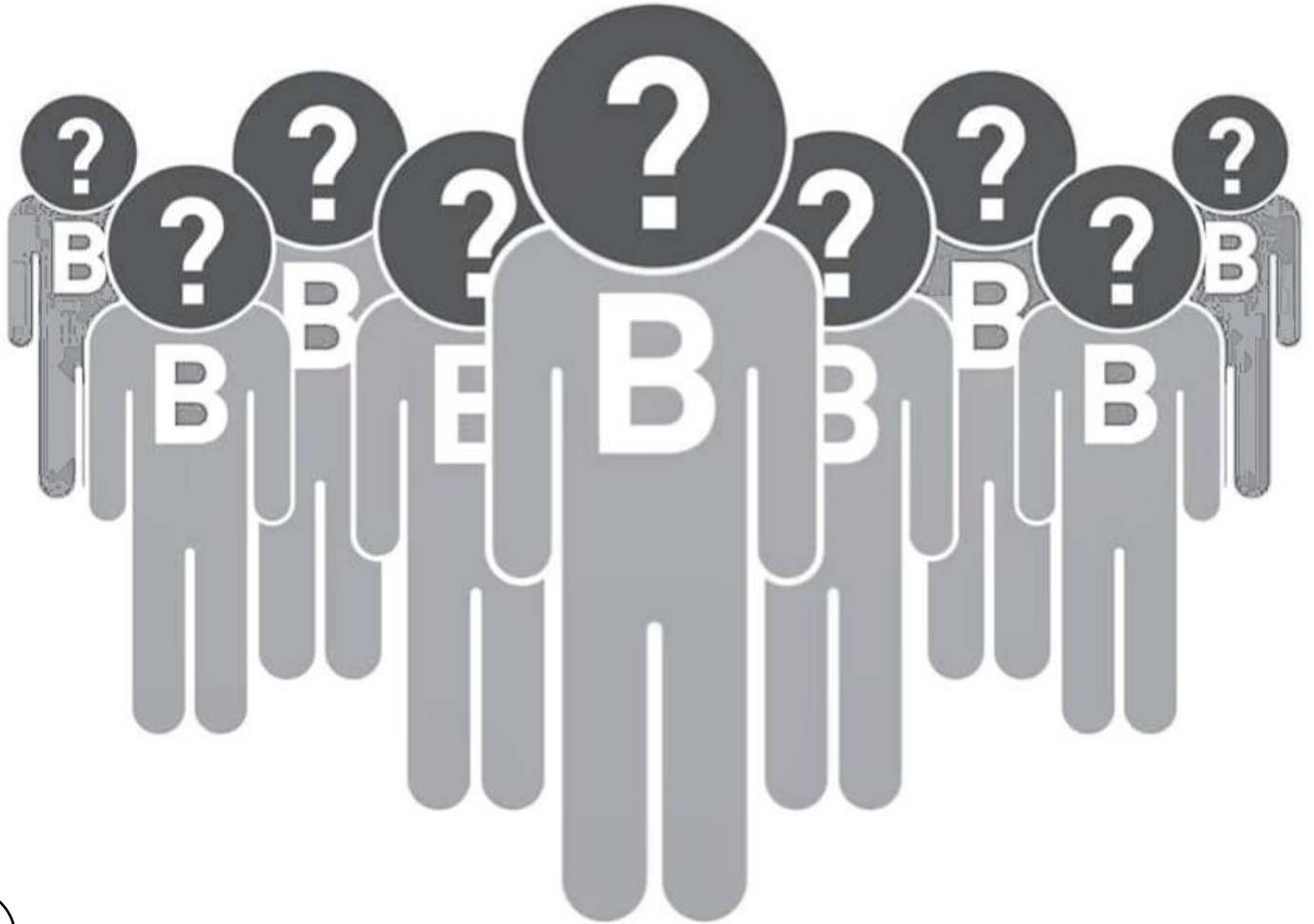
وهكذا يكون من السهل عزل وملاحظة C



يمكث D في المنزل ولا يخرج منه



المشكلة أننا لا نستطيع أن نجد B
لا أحد يعلم من هم B
حتى B أنفسهم لا يعلمون أنهم B



بمجرد أن يخرج D من المنزل، قد يتعامل
مع أو يمر بالقرب من B
وعندها يتحول D إلى B جديد

تجمعات

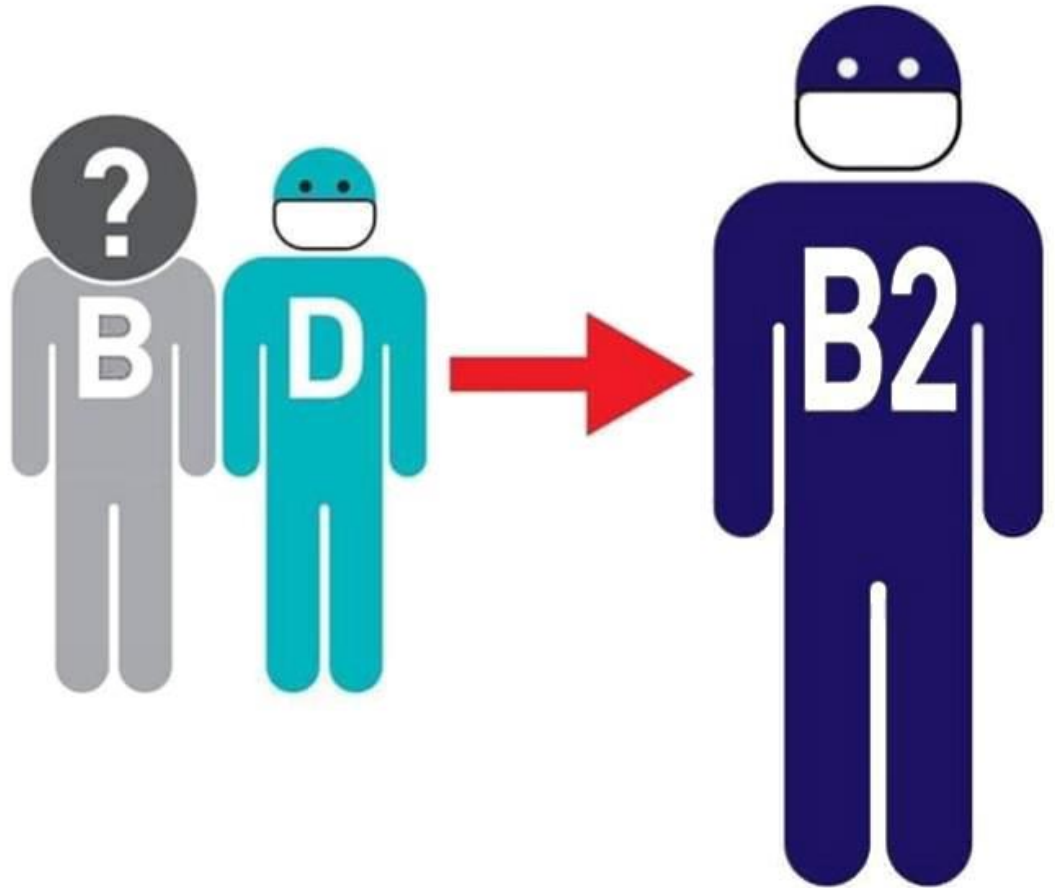
السوبر ماركت

في نفس المصعد

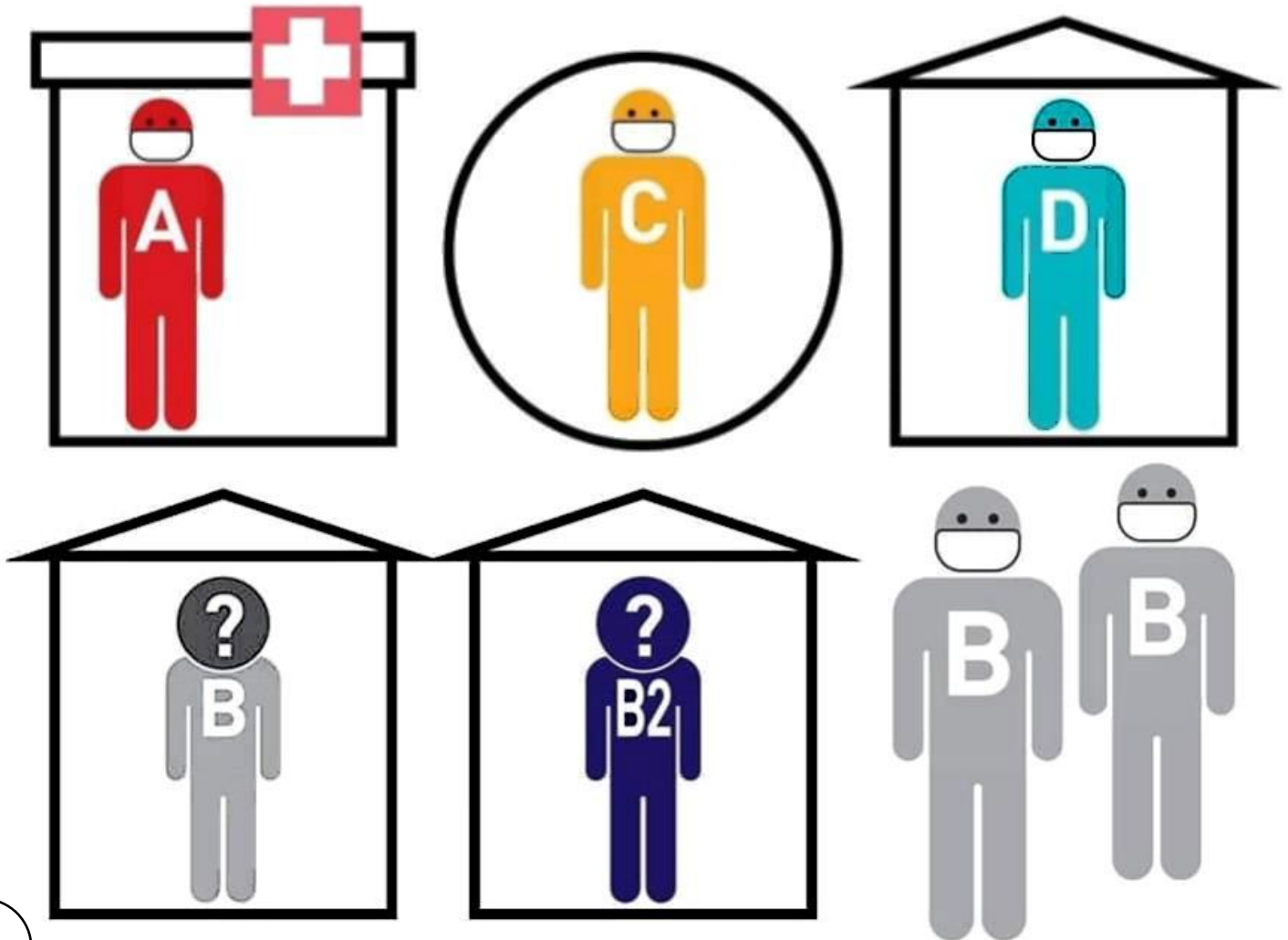
المشي في الزحام

في الطابور

وغيرها من الأماكن



هدف العزل المنزلي هو أن يكون لدينا الوقت الكافي لنجد المجموعة B



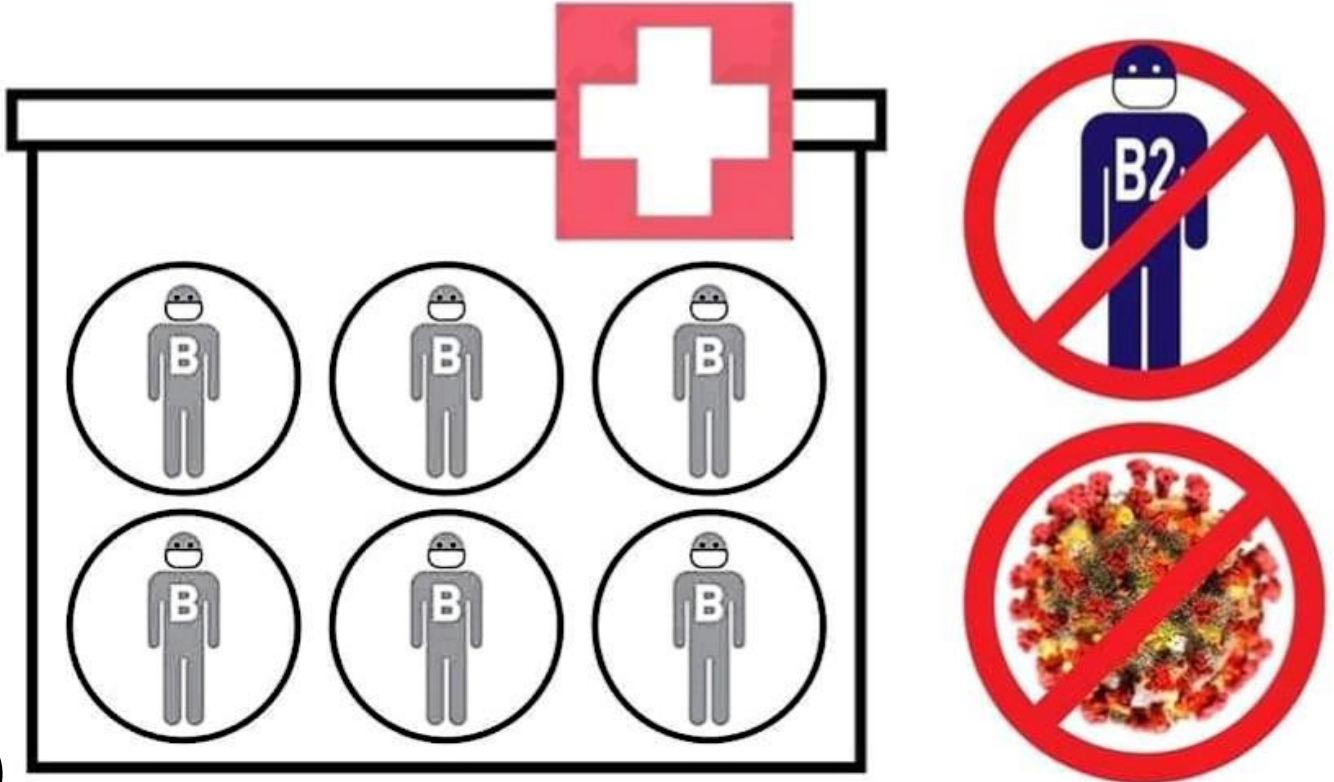
فترة حضانة الفيروس 14 يوم في خلال أسبوعين سوف تظهر الأعراض على المجموعة B



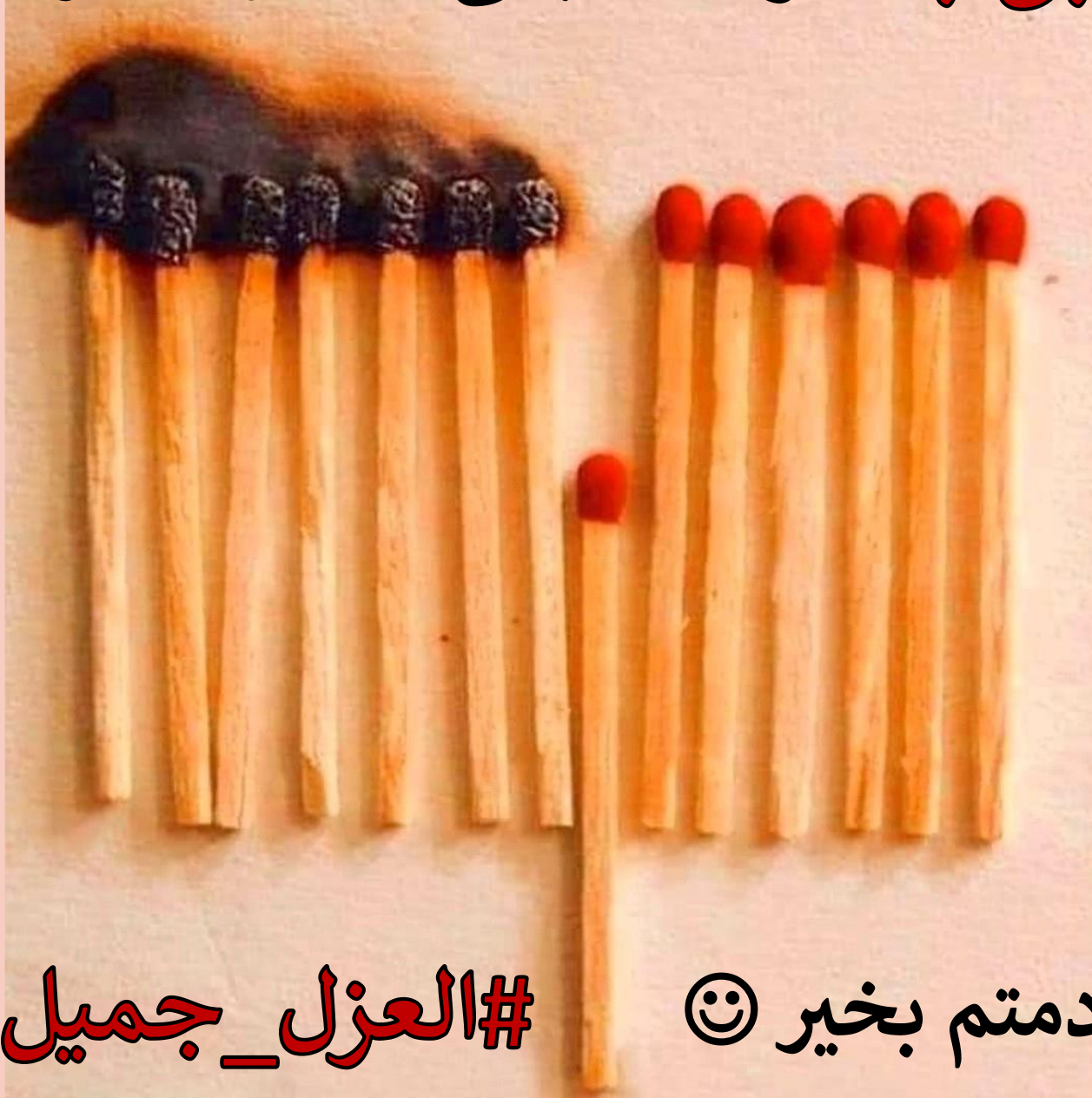
يمكننا بهذه الطريقة:

- الوصول إلى المجموعة B وعزلهم ورعايتهم
- تقليل والحد من B2

إلى أن نتمكن من القضاء على انتشار الفيروس



يمكن لشخص واحد أن يصنع فارقا كبيرا
ابق بالمنزل.. لنبطئ انتشار العدوى



#العزل_جميل

دمتم بخير ☺